

Frederiksværk Kommune



Lokalplan 05.1

for Magleblikskolens 3. etape

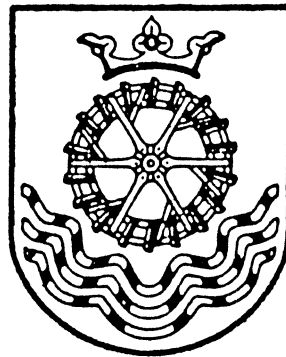
August 1978



Frederiksværk
Kommune

LOKALPLAN NR. 05.1 FOR MAGLEBLIKSKOLEN,
3. ETAPE, I FREDERIKSVÆRK KOMMUNE

Udarbejdet af arkitektfirmaet Skaarup & Jespersen,
Landemærket 9, 1119 København K, tlf. (01) 15 71 31.
CD/jm Den 15. marts 1978



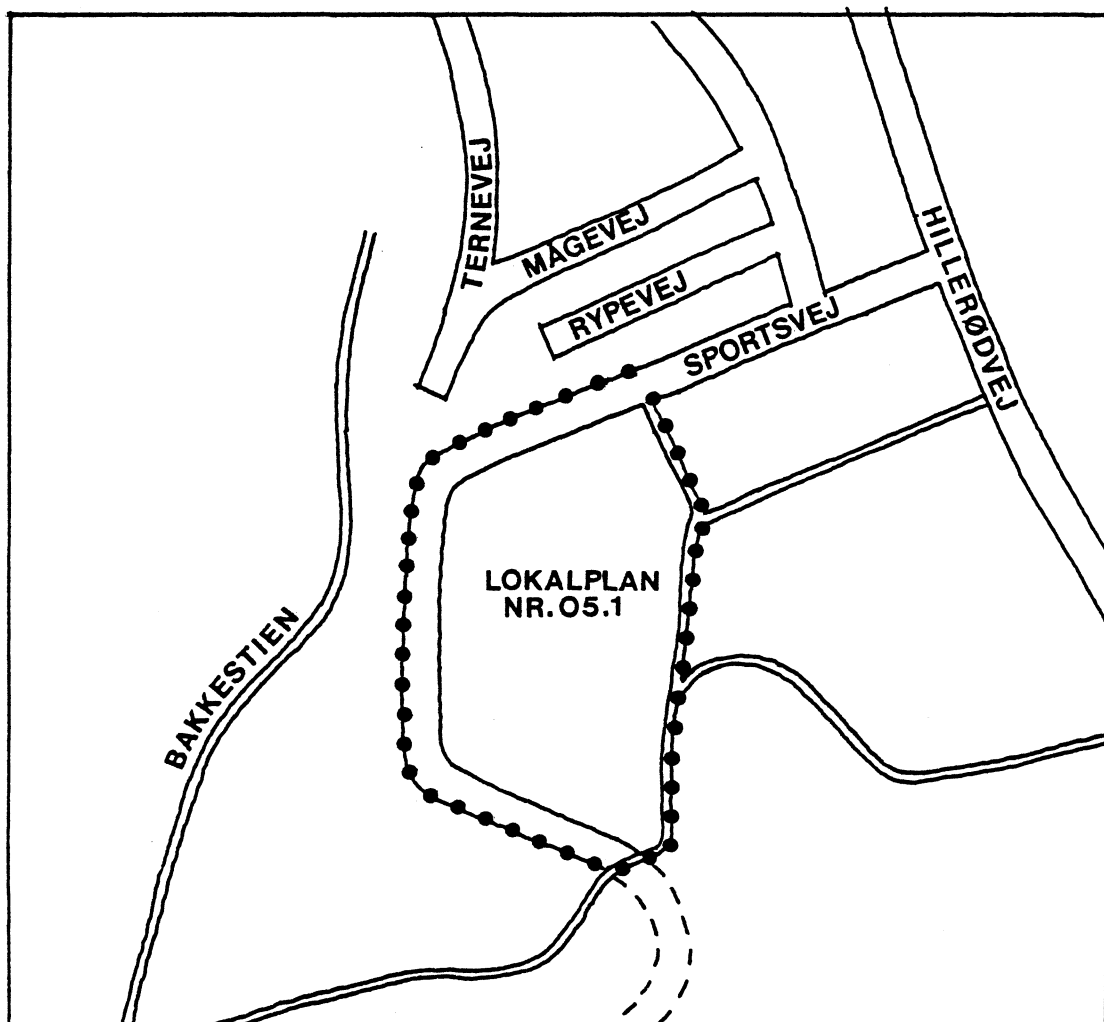
INDHOLD:

- A. Indledning side 1
- B. Lokalplanens bestemmelser side 3
- C. Retsvirkninger side 5

Vedhæftet "Kortbilag til lokalplan nr. 05.1 for
Magleblikskolen, 3. etape, Frederiksværk kommune".

A. INDLEDNING

1. Lokalplanens område er Magleblikskolen, der ligger ved Hillerødvej/Sportsvej i Frederiksværk kommune. Området ligger inden for kommunens §15-rammer (midlertidige rammer for lokalplanlægningen i Frederiksværk kommune), som er vedtaget i byrådet i december 1976 og godkendt af planstyrelsen i april 1977. Ifølge §15-rammerne skal en lokalplan fastsætte bestemmelser for, at området anvendes til offentlige anlæg (skole med tilhørende idrætsanlæg).
2. Området grænser mod nord og vest op til et eksisterende parcelhusområde og mod øst til offentlige grønne arealer (idrætsanlæg). Området er omfattet af PBV. nr. 14. Byplanvedtægtens bestemmelser for lokalplanområdet afløses af bestemmelserne i lokalplanen.
3. Lokalplanen går i øvrigt ud på, at Magleblikskolens 3. etape gives en placering og udformning, der harmonerer med den eksisterende bebyggelse, samt at der sikres stiadgang til skolen langs områdets østlige grænse til forbindelse med Bakkestien mod vest, Sportsvej mod nord og Hillerødvej mod øst.



4. Lokalplanen drejer sig i øvrigt udelukkende om den fremtidige anvendelse af området og om det fremtidige byggeri. Der er ikke hjemmel for at indføre forbud mod fortsættelsen af eksisterende lovlige forhold eller nogen form for påbud om gennemførelse af bestemte anlæg m.m.

5. Lokalplanen drejer sig altså udelukkende om eventuelle ændringer i de eksisterende forhold. Ændret anvendelse af området, nybyggeri m.m. må således kun ske efter lokalplanens bestemmelser, medmindre der meddeles dispensation efter kommuneplanlovens §47, stk. 3.

B. LOKALPLANENS BESTEMMELSER

I henhold til kommuneplanloven (lov nr. 287 af 26. juni 1975) fastsættes herved følgende bestemmelser for det i pkt. 1 nævnte område.

1. Området

Lokalplanens område afgrænses som vist på vedhæftede kortbilag og omfatter dele af matr.nr. 11s og 5a samt matr.nr. 5d, alle af Brederød by, Kregme sogn.

2. Formål

Lokalplanens formål er at sikre en rimelig placering og udformning af en 3. etape af Maglebliskolen samt sikre stiadgang til skolen langs områdets østlige grænse.

3. Områdets anvendelse

Området må kun anvendes til offentlige anlæg (skole med tilhørende idrætsanlæg).

4. Udstykning

Yderligere udstykning må ikke finde sted.

5. Sti- og parkeringsforhold

5.1 Der udlægges areal til stien a - b i en bredde af 5 m som vist på vedhæftede kortbilag.

5.2 Der udlægges areal til parkering med en placering som vist på vedhæftede kortbilag.

6. Bebyggelsens omfang og placering

6.1 Bebyggelsesprocenten for området må ikke overstige 40%.

6.2 Ny bebyggelse til 3. etape må ikke opføres i mere end 2 etager. Bygningshøjden må ikke overstige 8,5 m fra niveauplan, målt efter reglerne i bygningsreglementet.

6.3 Bebyggelsen må i princippet kun opføres med en placering og i et omfang som vist på vedhæftede kortbilag.

6.4 Bebyggelsen skal i princippet gives et udseende som vist på vedhæftede kortbilag. Ydervægge og tagflader skal opføres i materialer svarende til den øvrige bebyggelse på området.

6.5 Der udlægges befæstede arealer og grønne arealer som vist på vedhæftede kortbilag. Langs Sportsvej etableres afskærmende beplantning bestående af en enkelt række opstammede løvtræer.

6.6 Opførelse af anden bebyggelse må ikke finde sted, før der er fastsat nærmere bestemmelser herom i supplerende lokalplaner.

7. Ophævelse af byplanvedtægt

Den under den 26. juli 1974 af miljøministeriet godkendte byplanvedtægt nr. 14 for et område ved Søgården i Frederiksværk kommune ophæves inden for lokalplanens område.

Således vedtaget af Frederiksværk byråd,

den 16. maj 1978.

P.B.V.

F. Behrndtz
.....
(borgmester)

B. Larsen
.....
(kommunaldirektør)

I henhold til § 27 i lov om kommuneplaner endeligt vedtaget

den 15. august 1978

P.B.V.

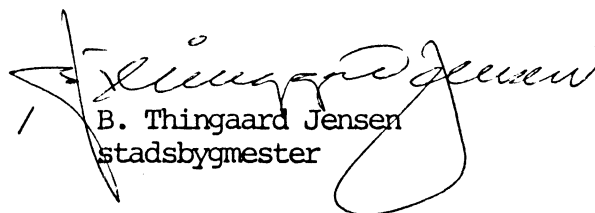
F. Behrndtz
(borgmester)

B. Larsen
(kommunaldirektør)

Fremsendes til tinglysningskontoret i Frederiksværk, idet man anmoder om, at nærværende lokalplan tinglyses på de i planen nævnte matrikelnumre.

Frederiksværk kommune, den 6/12 1978.


F. Behrndtz
borgmester


B. Thinggaard Jensen
stadsbygmester

INDFØRT I DAGBOGEN
RETEN I FREDERIKSSUND

d. 07.12.78 19819

AFDKT. I FREDERIKSVÆRK
LYST.

M. Jørgensen

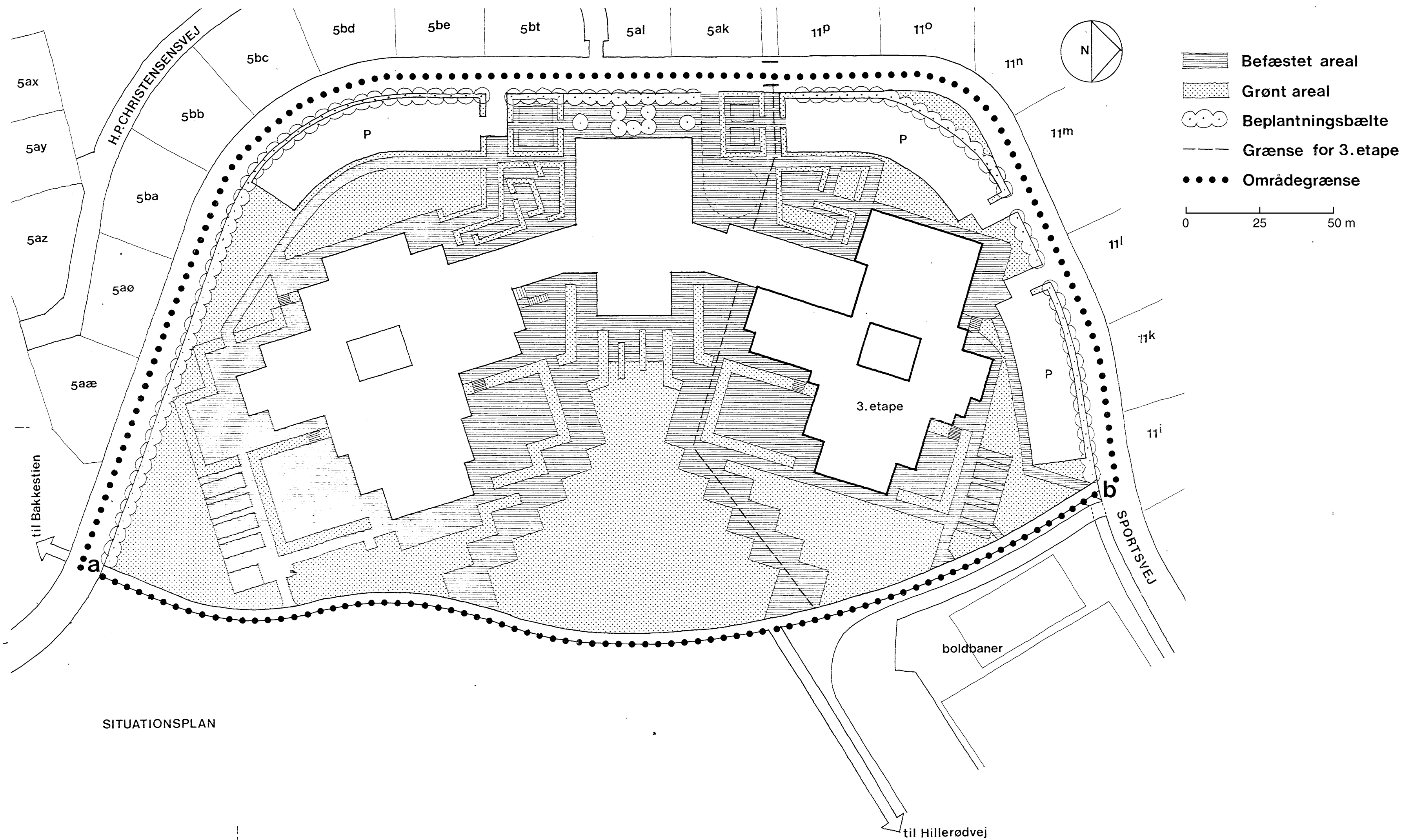
B. Borst

Ah/10

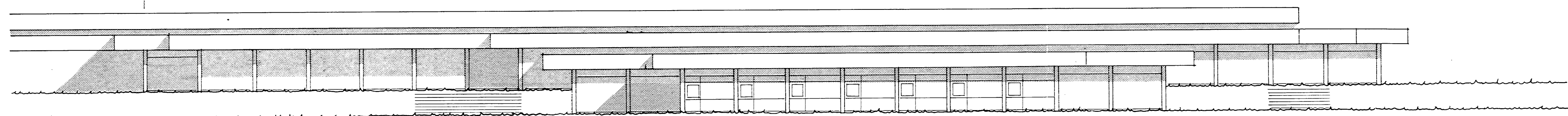
J.H.

D. RETSVIRKNINGER.

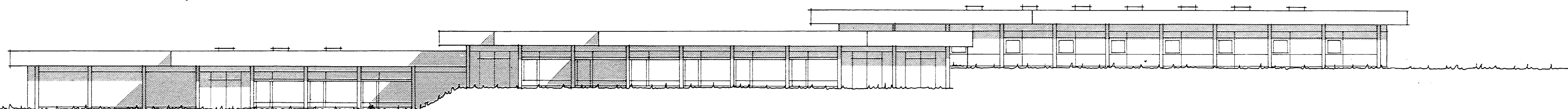
1. Fra den 2. juni 1978, da forslaget til lokalplan blev offentliggjort, og indtil den endelige vedtagelse, dog højst indtil ét år, må ejendomme i lokalplanens område ikke udnyttes på en måde, der kan foregribe indholdet af den endelige plan. Den eksisterende lovlige anvendelse af ejendommene kan fortsætte som hidtil, men ny udstykning, ny bebyggelse eller ændring i anvendelsen er midlertidigt forbudt efter kommuneplanlovens §22.
2. Fra den dag, da byrådet endelig har vedtaget og offentliggjort lokalplanen, må ejendommene, jf. kommuneplanlovens §31, kun bebygges eller ændre anvendelse i overensstemmelse med lokalplanens bestemmelser. Den eksisterende lovlige anvendelse kan dog fortsætte som hidtil, og lokalplanen medfører heller ikke i sig selv krav om etablering af de anlæg m.v., der er indeholdt i planen.
3. Byrådet kan meddele dispensation til mindre væsentlige lempelser af lokalplanens bestemmelser, forudsat det ikke ændrer karakteren af området (placering og udformning af 3. etape af skolen) som søges etableret efter lokalplanen. Men væsentlige afvigelser kan kun gennemføres ved udarbejdelse og vedtagelse af en ny lokalplan.
4. I afsnit B, pkt. 7, er fastlagt, at den tidligere byplanvedtægt nr. 14 ophæves inden for lokalplanens område.



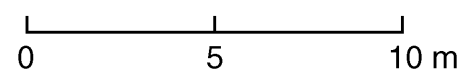
SITUATIONSPLAN



FACADE MOD ØST, 3. ETAPE



FACADE MOD NORD, 3. ETAPE



KORTBILAG TIL LOKALPLAN NR. 05.1
 for Maglebliskolen , 3. etape ,
 i Frederiksværk kommune